

Montageanleitung HEATKILLER® GPU-X² GTX285V2



Seine einzigartige Bauweise verhilft dem HEATKILLER® GPU-X² GTX285-V2 zu außergewöhnlichen Leistungen. Eine Kühlperformance, welche sich auf dem Level aktueller High-End CPU-Kühler bewegt, eine modulare Bauweise sowie hochwertigste Materialien sind die Merkmale der neuen GPU-X²-Serie.

Die Bodenplatte und das Oberteil bestehen aus hochreinem Kupfer. Die Kühlstruktur der GPU ist äußerst fein ausgeführt und bietet mehr Leistung als die meisten CPU-Kühler, die geringe Restbodenstärke sorgt für einen weiteren Leistungsschub.

Abmaße (LxBxH)	208,0 x 118,0 x 12,5mm
Gewicht	750g
Material (Boden/Deckel)	CU / CU
Material (Einlage)	Edelstahl
Anschlüsse	G ¼ Zoll
Temperaturfest bis	80°C
Kompatibel zu	NVIDIA GEFORCE GTX285 PCB-Version 892

Hinweis: Eine farbige Montageanleitung im PDF-Format finden Sie im Servicebereich unserer Homepage. (www.watercool.de)

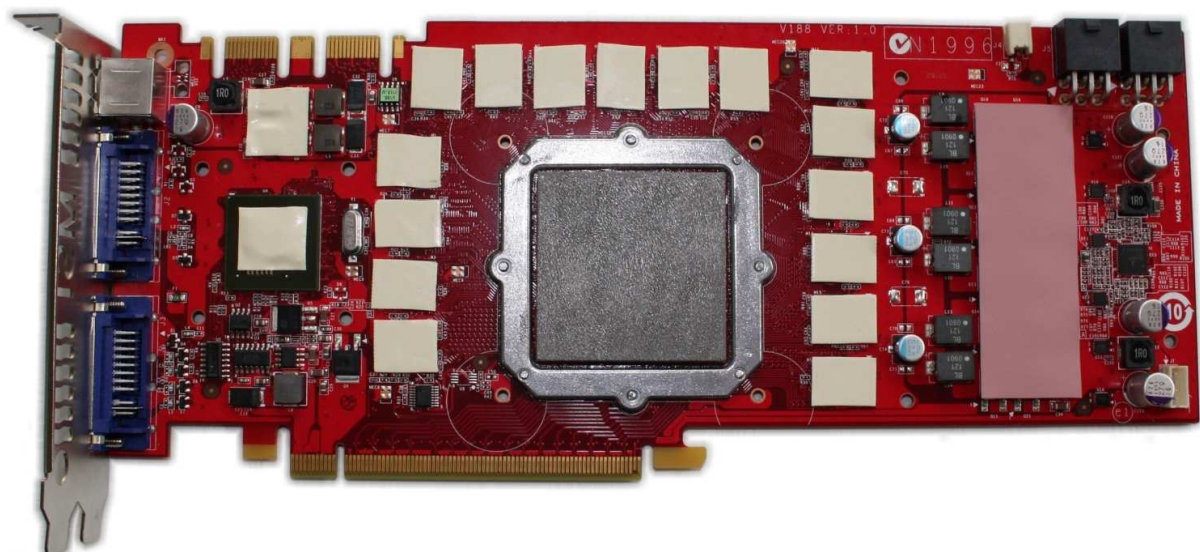
Achtung: Der Umbau erfolgt auf eigene Gefahr. Das Nichtbeachten der Montageanleitung kann die Grafikkarte beschädigen. Die Firma Watercool übernimmt keinerlei Haftung bei Beschädigungen an der Hardware. Bei Unsicherheiten beauftragen Sie einen Fachmann mit dem Umbau, oder nutzen Sie unseren Umbau-Service.

Durch die Demontage des Originalkühlers verlieren Sie unter Umständen die Herstellergarantie, kontaktieren Sie bei Unsicherheit den Hersteller der Grafikkarte.

Vorbereitung der Grafikkarte

Entfernen Sie den Originalkühlkörper sowie sämtliche Reste der Wärmeleitpads. Die vorgeschrittenen Pads sind, wie in der Abbildung gezeigt, auf die Grafikkarte zu legen. Für die VRM-Chips auf der rechten Kartenseite ist das 1mm starke Pad vorgesehen. Die blaue Schutzfolie muss vor der Montage abgezogen werden, die weiße Seite des Pads wird auf die VRM-Chips gelegt. Die RAM-Bausteine, der NVIO und die linksseitigen Spannungswandler sind mit den 0,25mm dünnen Pads (rot) zu versehen. Auf diesen Pads befindet sich beidseitig eine Schutzfolie, vor Montage ist diese zu entfernen.

Der GPU-Bereich wird gleichmäßig mit einer Wärmeleitpaste versehen.



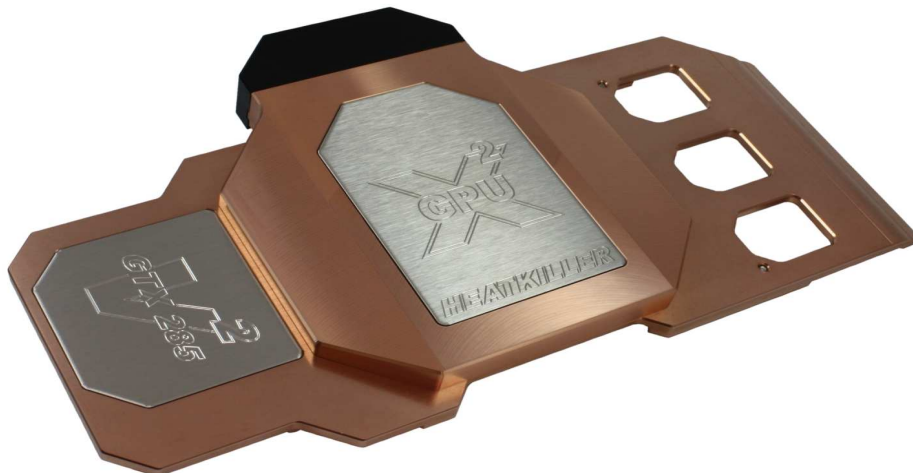
Montage des Kühlers

Auf die vorbereitete Grafikkarte wird der Kühler aufgelegt und dann samt Karte umgedreht. Alle mitgelieferten Schrauben werden nun mittels beigelegten Unterlegscheiben in den Kühler handfest eingedreht.

Der GPU-Bereich wird mit 4x M2,5 Schrauben und Unterlegscheiben montiert. Im Spannungswandler- und NVIO-Bereich sind 4x M3 Schrauben und Unterlegscheiben zu verwenden. Nachdem sich alle Schrauben im Kühler befinden, können diese leicht angezogen werden. Dazu werden die Schrauben im GPU-Bereich, mit äußerster Vorsicht über Kreuz, nachgezogen. Danach sind Schrauben im Spannungswandler- und NVIO-Bereich leicht anzuziehen.

Überprüfen der Montage und Dichtheitstest

Nach Abschluss der Montage ist eine Überprüfung und Probelauf unerlässlich. Die Kühlkörper sind auf das Referenzdesign konstruiert, trotzdem sind alle Bereiche der Karte auf eventuellen Kontakt zum Kühler zu überprüfen. Des Weiteren ist insbesondere der Kontakt der GPU zum Kühler zu prüfen, ebenso die Durchbiegung der Karte. Eine geringe Durchbiegung der Karte ist normal. Ein Dichtheitstest sollte vorzugsweise außerhalb des Computers erfolgen, insofern dies nicht möglich ist, darf die Hardware zur Zeit des Testlaufes nicht eingeschaltet sein! Sind alle Bereiche des Kühlers überprüft, kann der Computer in Betrieb genommen werden. Hierbei sind sofort nach dem Start die Temperaturen der GPU zu kontrollieren.



Allgemeine Hinweise

Beim HEATKILLER® GPU-X² GTX285-V2 gibt es einen festgelegten Ein- bzw. Ausgang. Der Anschluss auf der linken Seite ist der Eingang (Lage der Karte wie auf obiger Abbildung).

Es wird empfohlen demineralisiertes bzw. entionisiertes Wasser (destilliertes Wasser) als Kühlmedium zu verwenden. Zum Algenschutz kann handelsübliche Zitronensäure verwendet werden, ein Ausbreiten von Algen wird so wirkungsvoll verhindert.

HEATKILLER® CPU Kühler sind Produkte der Firma Watercool e.K.

Bei Fragen, Anregungen oder Kritik wenden Sie sich bitte an folgende Adresse.

Watercool e.K
Warendorfer Strasse 20
D-17192 Waren

www.watercool.de

Tel: (+0049) 03991-187601

Fax: (+0049) 03991-187602

E-Mail: info@watercool.de